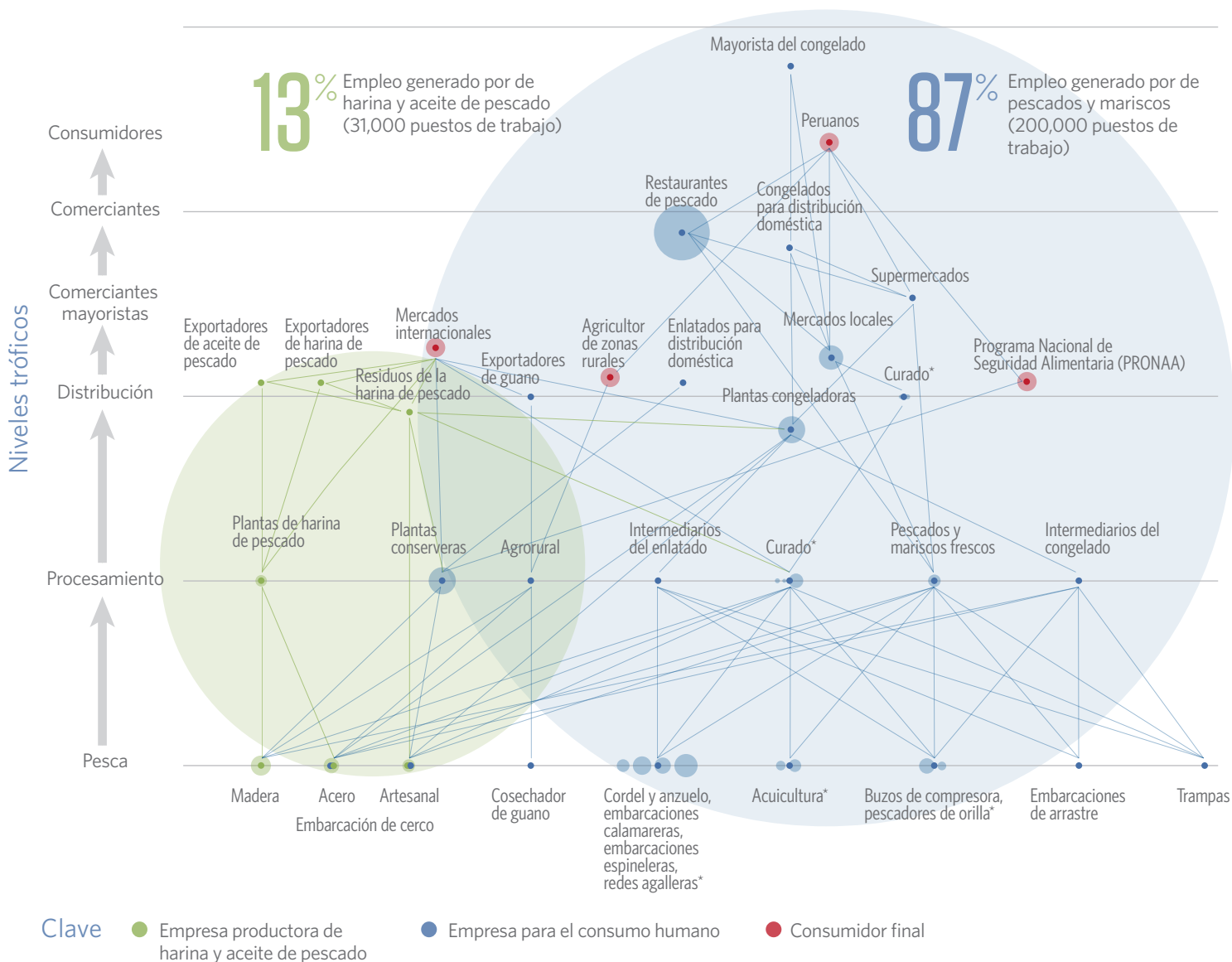


# Empleo en el Sector Pesquero Peruano

El estudio también muestra que la pesca para consumo humano genera el 87% del empleo del sector pesquero, comparado con el 13% generado por la industria harinera y otras empresas relacionadas. El tamaño de los círculos es proporcional al número de empleos generado por cada tipo de empresa.



\* Las empresas que fueron tratados por separado en el estudio, pero combinan aquí por simplicidad

Fuente: Christensen *et al.* (2013)

© 2013 Lenfest Ocean Program